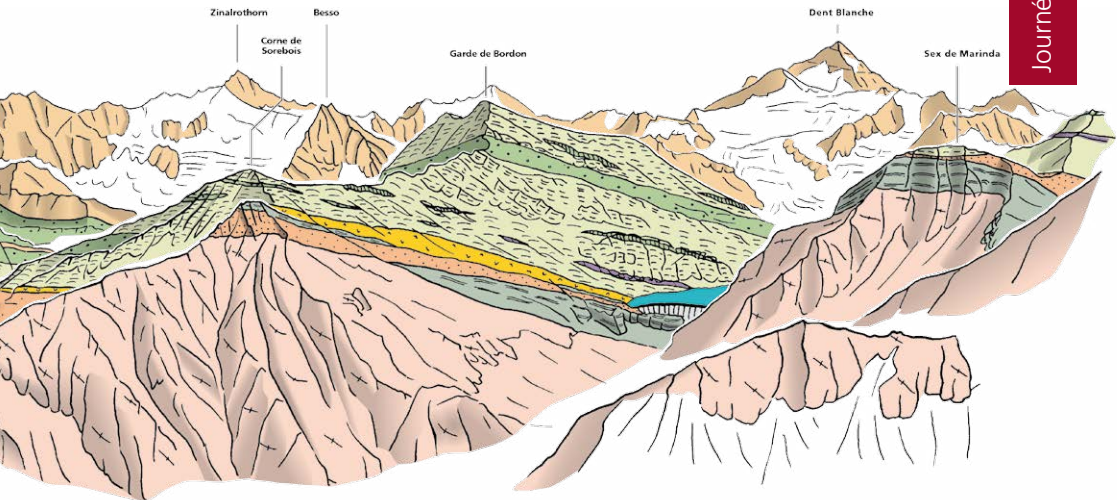


Les Alpes valaisannes

Terre de rêve des géologues



Jeudi 7 et vendredi 8 novembre 2013

Sion, Aula FXB, HES-SO Valais | Route du Rawyl 47

ORGANISATION





Musée de la nature Sion



Société valaisanne des sciences naturelles



Musée d'histoire Sion

Le Musée de la nature du Valais a pour mission de mettre en perspective les relations que l'homme entretient avec la nature dans l'espace alpin. Dans ce but, il s'appuie principalement sur l'étude et la conservation des richesses géologiques, biologiques et paysagères du Valais. Ses collections historiques de minéralogie, de botanique et de zoologie témoignent des travaux scientifiques réalisés depuis près de deux cents ans en Valais. Depuis le mois d'avril 2013, le Musée de la nature propose, dans ses nouvelles salles à la Rue des Châteaux, une présentation de l'évolution de la relation homme-nature depuis la période du Mésolithique jusqu'à nos jours ainsi que des pistes de réflexion et d'action au sujet de notre impact environnemental.

Musée de la nature, av. de la Gare 42, 1950 Sion 2 Nord | tél. 027 606 47 30 › www.musees-valais.ch

La Murithienne, société valaisanne des sciences naturelles fondée en 1861, a pour but la mise en réseau des scientifiques et la vulgarisation des sciences naturelles auprès du public. Elle organise chaque année des conférences, des excursions et publie un Bulletin annuel qui rassemble des travaux en sciences naturelles concernant le Valais. Elle participe à l'édition de livres scientifiques. En son sein s'organisent les activités des groupes botanique, entomologie et géologie. Organisateur de ces Journées de conférences, le **Groupe Géologie** organise des excursions et des conférences pour découvrir la géologie, la minéralogie et tout domaine touchant aux Sciences de la Terre en Valais.

La Murithienne, CP 2251, 1950 Sion 2 Nord | tél. 027 606 47 32 | fax 027 606 47 34
lamurithienne@admin.vs.ch › www.lamurithienne.ch

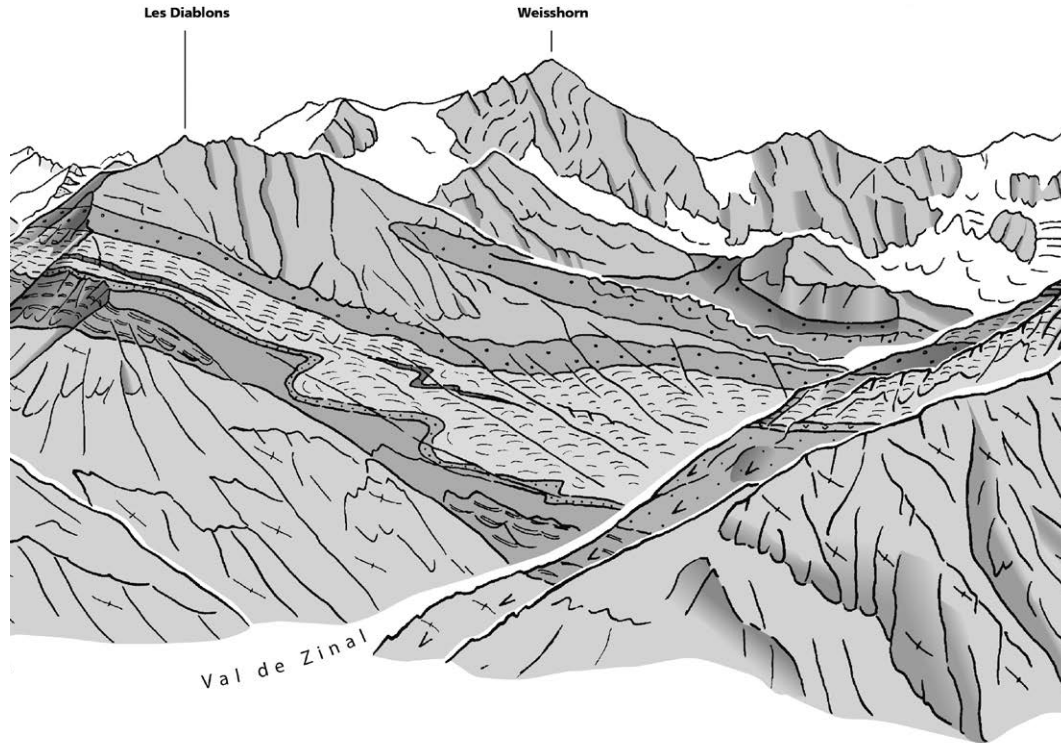
Le Musée d'histoire du Valais propose un regard transdisciplinaire novateur sur l'histoire culturelle du Valais, en renouvelant notre façon d'interroger les objets du passé tout en replaçant la région dans un contexte européen. Installées dans les anciennes habitations des chanoines du Chapitre cathédral, sur le site fortifié du château de Valère, les collections du Musée d'histoire couvrent toutes les époques de l'histoire du canton du Valais, des premières traces humaines (plus de 30'000 ans av. J.-C.) à nos jours.

Musée d'histoire, Château de Valère, 1950 Sion | tél. 027 606 47 15 › www.musees-valais.ch

Journées de conférences | 7 et 8 novembre 2013

Sion, Aula FXB, HES-SO Valais, Route du Rawyl 47

Les Alpes valaisannes, terre de rêve des géologues



Le Valais foisonne de formidables richesses géologiques; elles sont à l'origine de nombreux concepts qui ont marqué l'histoire des Sciences de la Terre. Cette situation exceptionnelle a permis le développement de nouvelles théories et applications dans des domaines aussi divers que la tectonique des plaques ou les dangers naturels. La Murithienne, le Musée de la nature et le Musée d'histoire vous proposent cette année de développer ces diverses questions.

Le jeudi matin, les spécialistes des Universités de Lausanne, de Genève et de Berne font le point sur la compréhension actuelle de la géologie des Alpes et de leur formation. L'après-midi, la géologie appliquée à l'utilisation du territoire, ainsi qu'à la prévention et à la gestion des dangers naturels est présentée et discutée.

Le vendredi matin, l'apport de la géologie à l'archéologie et à la connaissance de l'environnement de l'homme est présenté, ainsi que l'exploitation des roches. L'après-midi, en ville de Sion, trois ateliers prolongeront les exposés sur le terrain: la géologie des collines de Valère et Tourbillon, les dangers liés à la Sionne et les types de roches dans l'archéologie médiévale sédunoise.



Géologie et morphologie

Modérateur | **Michel Delaloye**

8 h⁴⁵	Accueil	Michel Delaloye géologue, La Murithienne
9 h	Ouverture	Jacques Melly Conseiller d'Etat
9 h¹⁵	Histoire de la géologie en Valais : deux siècles d'heureuses découvertes	Henri Masson géologue, prof., Institut des sciences de la Terre, Université de Lausanne
10 h	La ligne Rhône-Simplon	Albrecht Steck géologue, prof. honoraire, Institut des sciences de la Terre, Université de Lausanne
10 h⁴⁵	Pause	
11 h¹⁵	Géologie de la région de Sion : toujours à la limite !	Mario Sartori géologue, chargé de cours, Section des sciences de la Terre, Université de Genève
12 h	Tectonique des Alpes	Adrian Pfiffner géologue, prof. émérite, Institut de géologie, Université de Berne
13 h	Repas	Cafétéria HES-SO

Dangers naturels

Modérateur | **Pierre Kunz, La Murithienne**

14 h³⁰	Les géologues apprivoisent la 3D	Olivier Lateltin géologue, SwissTopo, Berne
14 h⁴⁵	Les sédiments meubles, dits Quaternaires, du Valais	Christian Schlüchter géologue, prof. émérite, Institut de géologie, Université de Berne
15 h³⁰	Eboulements et chutes de pierres	Michel Jaboyedoff géologue, prof., Centre de recherches en environnement terrestre, Université de Lausanne
16 h¹⁵	Pause	
16 h⁴⁵	Cartographie avec photos historiques : un potentiel à exploiter pour l'étude du paysage	Claudio Bozzini WSL, Bellinzzone
17 h³⁰	Synthèse et discussion	Nicolas Kramar directeur du Musée de la Nature
18 h	Apéritif sur place	Cafétéria HES-SO
19 h³⁰	Soirée raclette	Carnotzet de l'hôtel de ville de Sion



La Géologie et l'Homme

Modérateur | **Philippe Curdy**

8 h⁴⁵	Accueil	Philippe Curdy Musée d'histoire, Sion
9 h	Géoarchéologie en Valais : un historique	Alain Benkert archéologue (bureau ARIA), Sion
9 h¹⁵	Les loess de la vallée du Rhône	Michel Guélat géologue, bureau Sediqua, Delémont
10 h	De la plaine aux sommets, du présent au futur, quels sols pour quelles questions ?	Pascal Boivin pédologue, prof., HEPIA, Genève
10 h⁴⁵	Pause	
11 h¹⁵	Les plus anciennes mines des Alpes : cristal de roche et cuivre en Oisans (F)	Eric Thirault docteur en Préhistoire, SARL Paléotime Membre associé UMR 5608 du CNRS « TRACES »
12 h	Mines et ressources en cuivre du Valais.	Stéphane Ansermet minéralogiste, Musée cantonal de géologie, Lausanne et Musée de la Nature, Sion
13 h	Repas	Cafétéria HES-SO

Excursions, 3 ateliers à choix

14 h³⁰

-
Excursions sous forme de 3 ateliers, sur inscription

16 h³⁰

Valère : géologie
par Mario Sartori, géologue

Départ : Place Maurice Zermatten, 14h45

La Sionne : carte des dangers
par Claudine Berthod, hydrogéologue et Régine Bernard, hydrobiologiste

Départ : HES-SO, 14h30

Ville de Sion : archéologie médiévale et géologie
par Patrick Elsig, directeur du Musée d'histoire et Michel Delaloye, géologue

Départ : Place de la Cathédrale, 14h45

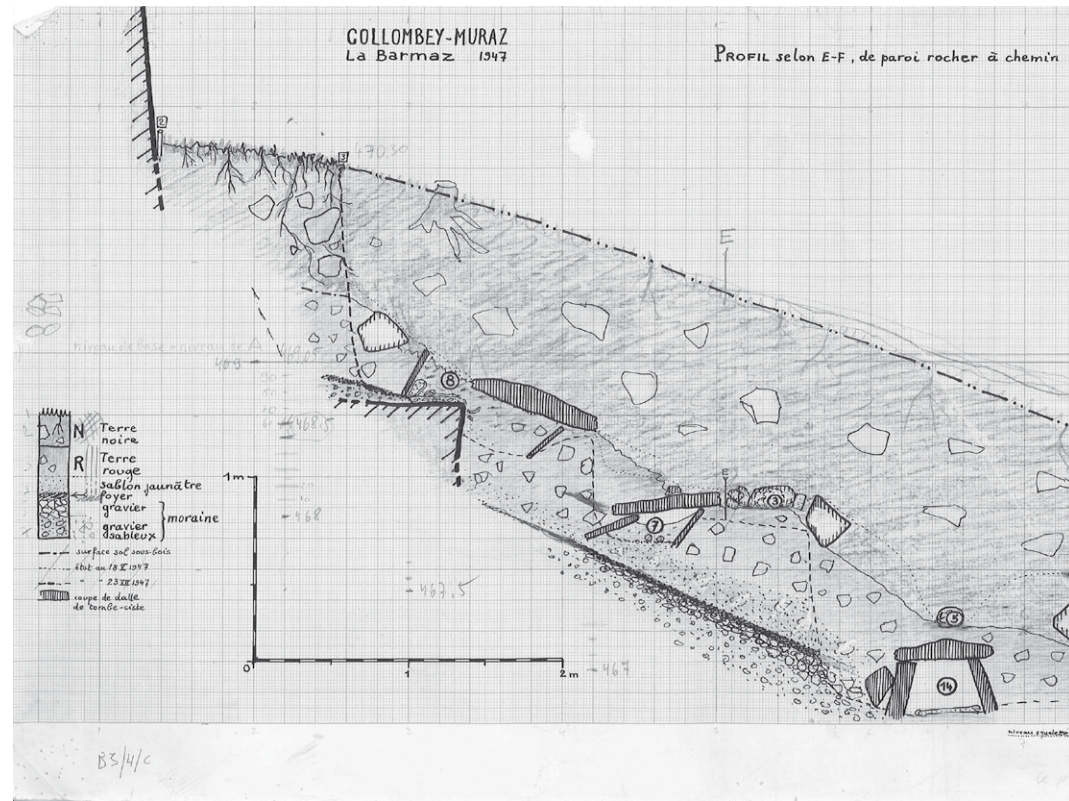
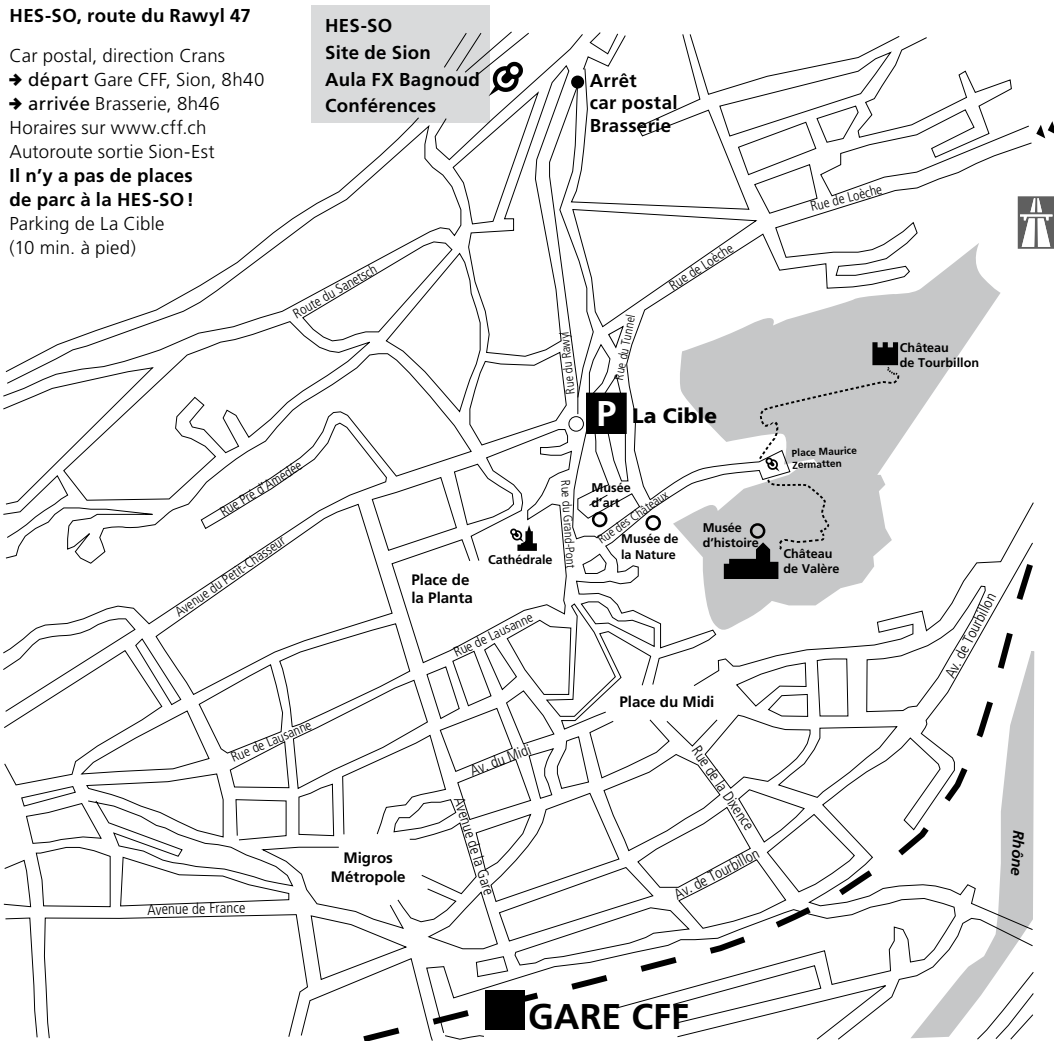
17 h

Clôture et apéritif

Musée de la Nature Rue des Châteaux 12, Sion

HES-SO, route du Rawyl 47

Car postal, direction Crans
→ départ Gare CFF, Sion, 8h40
→ arrivée Brasserie, 8h46
Horaires sur www.cff.ch
Autoroute sortie Sion-Est
Il n'y a pas de places de parc à la HES-SO!
Parking de La Cible
(10 min. à pied)



→ **Coupe archéologique** | Collombey-Muraz, La Barmaz. Nécropole néolithique.
Relevé d'une coupe de terrain où apparaissent les tombes en dalles. M.-R. Sauter,
août 1947. Doc. ancien Dpt d'anthropologie Université de Genève.



8^e Nuit valaisanne des musées

Une nuit dans l'année pour découvrir les musées autrement.

Des visites, des ateliers, des spectacles dans une ambiance différente.

Entrée gratuite partout. Programme complet sous www.musees-valais.ch

15h et 17h

Pezzetino, spectacle tout public dès 3 ans, Compagnie des Héros Fourbus, Musée d'art du Valais, Place de la Majorie 15, Sion

16h - 20³⁰

Ateliers famille en continu, avec les médiatrices des Musées cantonaux

Textiles, mode et Moyen Âge, Musée d'histoire du Valais, château de Valère, Sion

Couleurs et couleurs... et couleurs, Musée d'art du Valais

Crotte alors! et **A vos plumes!**, Musée de la nature du Valais, rue des Châteaux 12, Sion

16h

Visite guidée spéciale Avec **Valérie Marty Zen Ruffinen**, chargée d'inventaire au Musée d'art
Sophie Broccard, chargée d'inventaire département Préhistoire et Antiquité du Musée d'histoire
Romaine Syburra-Bertelletto, conservatrice département Ancien Régime du Musée d'histoire
Hikmat Halabi, chargé d'inventaire au Musée de la nature

18h

Carte blanche à **Pascal Ruedin**, nouveau directeur des Musées cantonaux, Ancien Pénitencier, rue des Châteaux 24, Sion

19h

Le coup de cœur du directeur

Patrick Elsig, directeur du Musée d'histoire, château de Valère, Sion

Nicolas Kramar, directeur du Musée de la nature, Sion

20h³⁰

Concert de **Nørn**, Musée d'histoire, château de Valère, puis Musée de la nature

21h

Carte blanche à **Grégoire Mayor**, ethnologue, dans l'exposition

Si loin et si proche, un siècle d'ethnologie en Valais

Centre d'expositions de l'Ancien Pénitencier, rue des Châteaux 24, Sion

21h - 22h³⁰

Visite guidée dans le noir, au Musée d'art, avec **Gisèle Carron**, restauratrice d'art

19h³⁰ - 22h³⁰

Visite guidée nocturne du site et château de Valère

22h

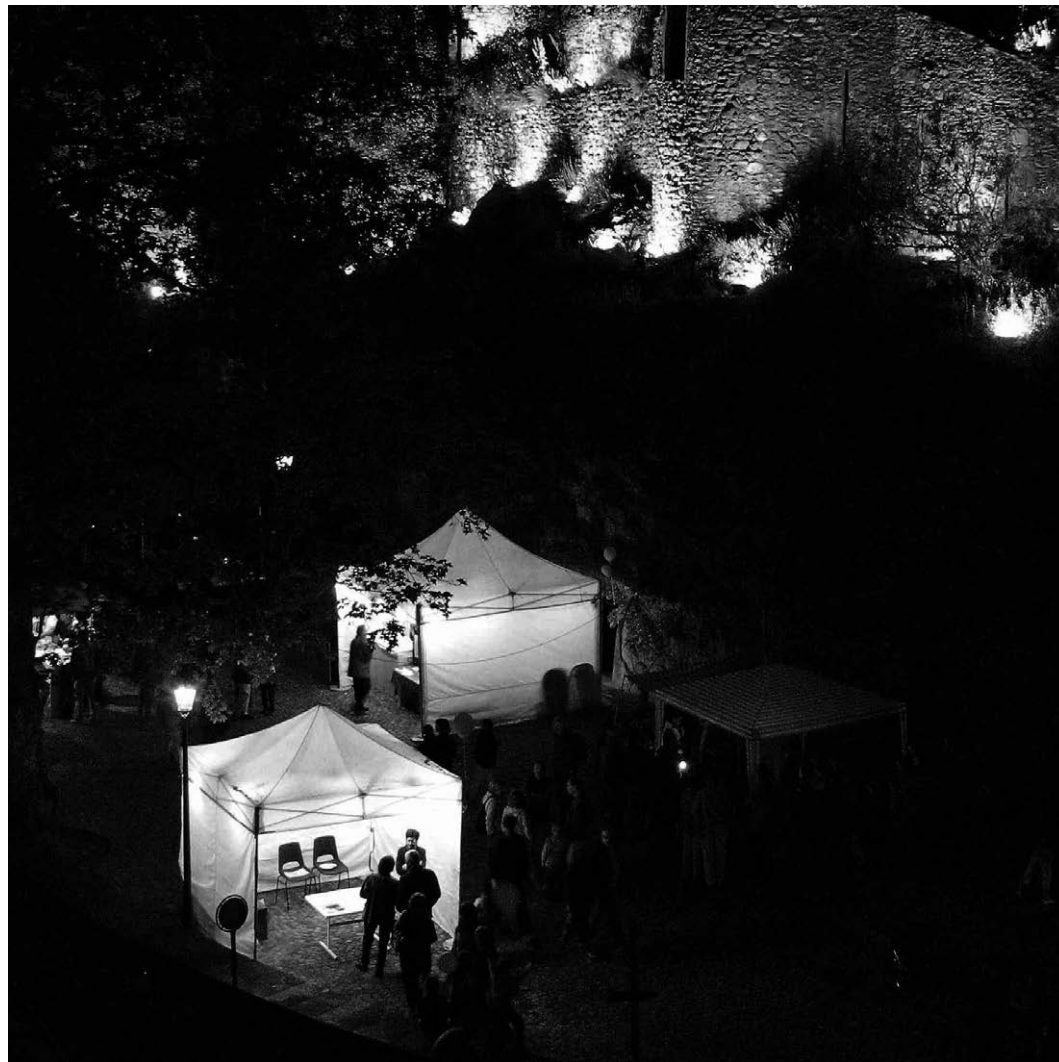
Carte blanche à un **invité surprise** au Musée de la nature

22h

Concert du quatuor **Papatuor**

23h

Soupe offerte pour clore la Nuit en toute convivialité





Bulletin d'inscription (Ce bulletin peut aussi être téléchargé sur www.lamurithienne.ch)

Nom, prénom

Institution, profession

Courriel

Adresse

N° postal, localité

Tél.

Cocher ce qui convient:

Participation aux deux journées de conférences avec les repas de midi et avec excursion du vendredi après-midi (cocher le thème choisi ci-dessous)

Prix

Nombre pers.

A payer

CHF 100.-

Repas valaisan du jeudi soir 7 novembre

CHF 40.-

Participation aux deux journées de conférences (sans repas) excursion du vendredi après-midi comprise

CHF 60.-

Participation aux conférences du jeudi 7 novembre

CHF 40.-

Repas de midi du jeudi 7 novembre (boissons et café inclus. Indiquer si végétarien)

CHF 27.-

Participation aux conférences du vendredi 8 novembre

CHF 20.-

Repas de midi du vendredi 8 novembre (boisson et café inclus. Indiquer si végétarien)

CHF 27.-

Excursions du vendredi après-midi

Valère Sionne Ville de Sion

CHF 20.-

Total CHF à payer

Etudiant-e

La participation aux conférences est libre pour les étudiants, sur présentation de leur carte. Les repas sont à CHF 27.- Inscription à envoyer avant le 20 octobre 2013 à La Murithienne, case postale 2251, 1950 Sion 2, fax 027 606 47 34 ou e-mail lamurithienne@admin.vs.ch ou à remplir directement sur le site internet www.lamurithienne.ch Paiement sur **CCP 19-623-5** avant le 30 octobre 2013. **Contact: lamurithienne@admin.vs.ch, 027 606 47 32**

Affranchir SVP



La Murithienne
Case postale 2251
1950 Sion 2 Nord